



ATL GSM

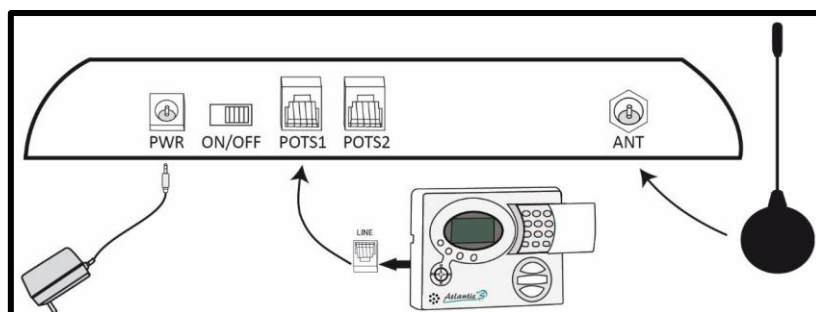
MODULE TRANSFERT D'APPEL GSM

INSTALLATION

Ce produit n'est pas compatible avec la centrale d'alarme IPEOS.

Le code PIN de la carte SIM doit être totalement supprimé, à l'aide d'un téléphone portable par exemple, pour un bon fonctionnement.

1. Insérer la carte SIM sans code PIN dans le module hors tension.
2. Brancher le transformateur fourni sur une prise de courant et sur le port « **PWR** » du module GSM.
3. Relier le port « **LINE** » de la centrale au port « **TEL 1 / POST 1** » du module à l'aide d'un câble RJ11.
4. Visser l'antenne déportée fournie sur la prise « **ANT** ».
5. Retirer **IMPÉRATIVEMENT** le code PIN de votre carte SIM à l'aide d'un téléphone portable.
6. Insérer la carte SIM dans son emplacement situé en dessous du module GSM.
7. Placer l'interrupteur du transmetteur GSM sur « **ON** ».



NB : Pour un bon fonctionnement, les numéros de téléphone doivent être paramétrés dans la centrale d'alarme « **Cf. Enregistrement des numéros d'appels du manuel d'utilisation de la centrale d'alarme** ».

CARACTÉRISTIQUES TECHNIQUES

- **Alimentation :** transformateur 12V (fourni)
- **Interface téléphonique :** 2 câbles RJ11
- **Fréquence de transmission :** Quatri-band (850, 900, 1800 et 1900 MHz)
- **Compatibilité :** avec carte sim 1.8V et 3V
- **Fonctionnement :** intérieur
- **Température de fonctionnement :** -10°C à +38°C
- **Dimension :** 205 x 125 x 30 mm
- **Poids :** 320 g