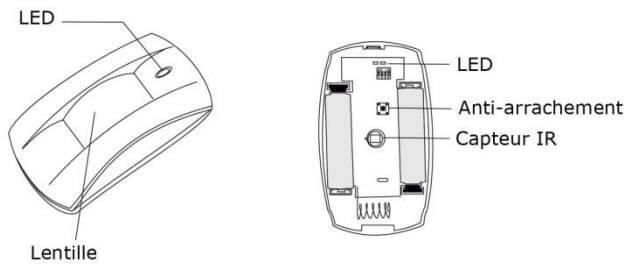


## Détecteur volumétrique de couloir DM-448R DMT

Le détecteur volumétrique DM-448R DMT est un détecteur d'intrusion corporelle spécialement conçu pour les espaces étroits tels que couloirs, cages d'escalier, etc. La sensibilité du détecteur infrarouge est ajustable.

Il dispose d'un système de reconnaissance de direction de mouvement.

Le détecteur est auto-protégé contre les tentatives d'ouverture et d'arrachement et bénéficie de la technologie Broadcasting qui, grâce à un jeu d'un milliard de combinaisons différentes, permet de résister au piratage.



## Installation

### Positionnement

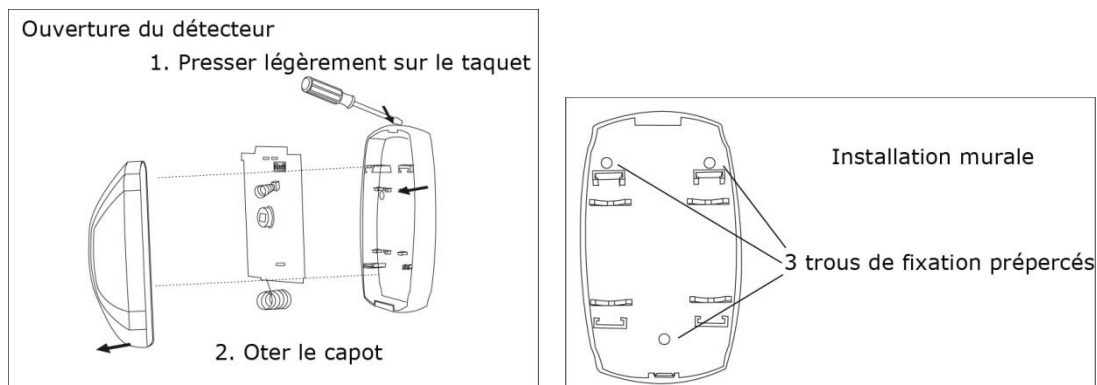
La hauteur de fixation recommandée est de 1,8 à 2,4 mètres au-dessus du sol. Le détecteur a une portée de 6 mètres environ et un angle de 20°.

Pour un fonctionnement optimal, il est conseillé :

- De ne pas exposer le détecteur directement au soleil ou à une source de chaleur ;
- D'éviter que le détecteur ne soit soumis à de brusques écarts de température ou aux courants d'air ;
- D'éviter d'installer le détecteur à proximité d'appareils générant de forts signaux électromagnétiques (câbles, transmetteurs...);
- De fixer le détecteur sur un support stable et non métallique ;
- De ne pas laisser de fenêtre ouverte dans la zone protégée.

### Fixation

Le détecteur DM-448R DMT peut être fixé soit en utilisant la rotule de fixation fournie, soit directement sur un mur plan comme suit.



## Enregistrement du détecteur

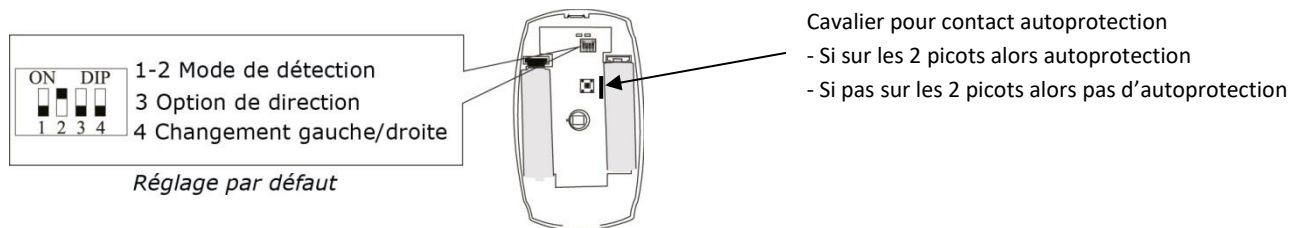
1. Ouvrir le détecteur DM-448R DMT sans insérer les piles ;
2. Sur la centrale composer \* (étoile) pendant 5 secondes ;
3. Composer ensuite 9876 # (code Administrateur par défaut) ;
4. Puis 5 # 2 # (n° de la zone choisie compris entre 01 et 32) # ;
5. Insérer les piles dans le détecteur. La synchronisation du détecteur avec la centrale s'effectue automatiquement. L'enregistrement est confirmé par un message vocal émis par la centrale ;
6. Appuyer 4 fois sur la touche Retour de la centrale pour sortir du menu.

A ce stade le détecteur est correctement enregistré, mais son type (détecteur de mouvement, d'ouverture etc.) n'est pas encore identifié par la centrale. Pour l'identifier, il convient d'effectuer une attribution de zone selon la procédure suivante :

1. Sur la centrale composer \* (étoile) pendant 5 secondes ;
2. Composer ensuite 9876 # (code Administrateur par défaut) ;
3. Puis 6 # 1 # (suivi du même n° de zone que celui choisi ci-dessus lors de l'enregistrement) # ;
4. Composer ensuite 3 # (3 correspondant à un détecteur volumétrique d'intérieur) ;
5. Appuyer 3 fois sur la touche Retour de la centrale pour sortir du menu.

Se référer au manuel de la centrale d'alarme pour tout détail complémentaire.

## Réglages avancés



1. Mode de détection

1	2	Mode de détection
ON	OFF	Mode test – réarmement immédiat
OFF	ON	Mode normal – réarmement 3mn
OFF	OFF	Mode codage

2. Direction de détection

Il est possible de régler le mode de direction de détection. Par défaut, le mode de détection est « toutes directions », switch 3 sur OFF.

En positionnant le switch 3 sur ON, la détection ne se fait que dans un sens. Le switch 4 permet d'intervertir le sens de direction.

3	4	Direction de détection
OFF	OFF	Toutes directions (réglage par défaut)
ON	OFF	Une seule direction (→)
ON	ON	Une seule direction (←)

## Remplacement des piles

En cas de baisse de tension des piles, le détecteur DM-448R informe directement la centrale. La centrale affiche durant une semaine le numéro de zone du détecteur suivi du pictogramme de batterie faible (—■). Le remplacement de la pile doit alors être effectué sous une semaine. A défaut, un déclenchement d'alarme s'opérera automatiquement.

Pour le remplacement des piles, il faut préalablement configurer la centrale pour autoriser l'ouverture du détecteur sans déclenchement d'alarme en appuyant sur la touche \* (étoile) de la centrale durant 5 secondes, puis 012345 # (code Administrateur par défaut). Vous disposez alors de 5 minutes pour ouvrir le détecteur et procéder au remplacement des piles.

## Spécifications

---

- Méthode de détection : PIR
- Portée de détection : 6 m
- Angle de détection : 20°
- Tolérance animale : 15 à 20 kg
- Protection lumière blanche : > 8000 Lux
- Fréquence de transmission : 433 Mhz
- Technologie de codage : Broadcasting
- Portée de transmission : 150 mètres max. en champ libre
- Protection vandalisme : Oui
- Fonctionnement : Intérieur
- Alimentation : 2 piles LR6 AA 1,5V
- Autonomie : 1 an environ, en utilisation standard
- Température de fonctionnement : -10 C° à +50 C°
- Dimensions : 100 x 58 x 40 mm
- Poids : 120 g