



MD-204R

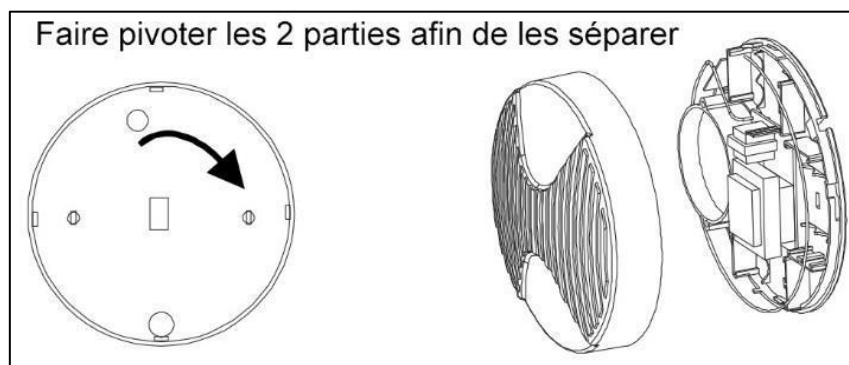
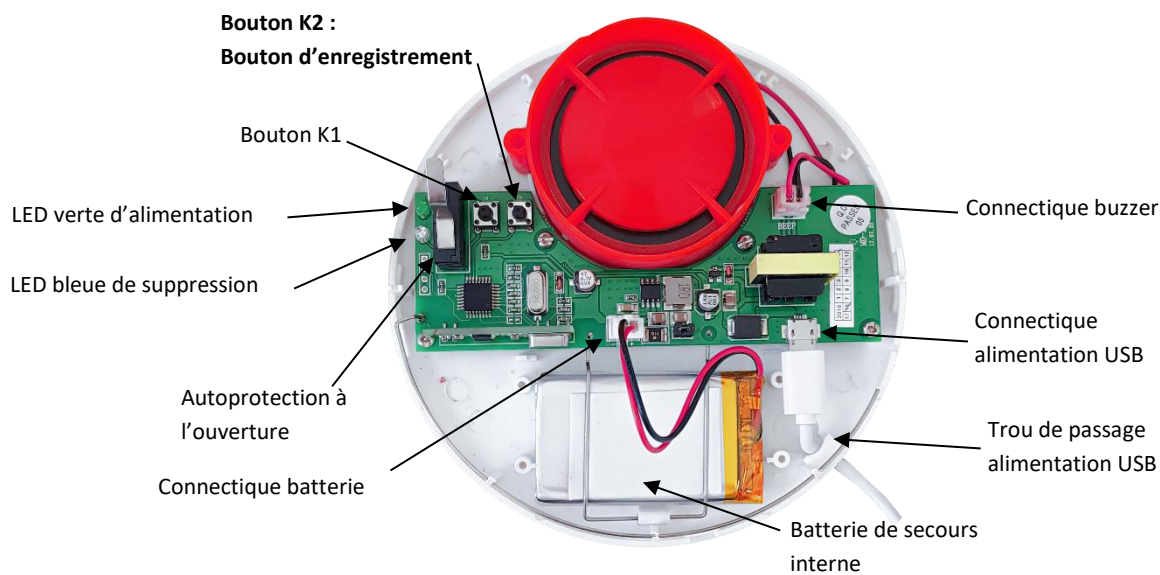
SIRENE INTERIEUR SANS FLASH

INSTALLATION

La sirène doit être enregistrée avec la centrale avant son installation.

Respecter les consignes d'installation pour éviter tout dysfonctionnement de la sirène :

- Respecter les borniers de connexion des différents éléments (batterie, alimentation et buzzer).
- Associer la sirène à la centrale avant son installation physique.
- Associer la sirène à la centrale en ne sollicitant aucun détecteur.
- Ouvrir la sirène en effectuant une légère rotation du capot avant.
- Installer la sirène en intérieur uniquement.
- Fixer la sirène sur une surface stable et non métallique.
- Ne pas installer à moins de 1,50m d'une source électromagnétique (transmetteur, tableau électrique, box internet...).



REGLAGES ET PARAMETRAGES DE LA SIRENE

INFORMATIONS AVANT ENREGISTREMENT DE LA SIRENE

L'enregistrement d'une sirène diffère selon qu'il s'agisse d'un nouveau système d'alarme ou d'un rajout sur un système déjà existant.

Enregistrement d'une sirène sur un nouveau système d'alarme	Enregistrement d'une sirène sur un système d'alarme déjà existant
<p>La sirène doit être le 1^{er} périphérique à enregistrer dans la centrale. L'intégralité des détecteurs et des autres sirènes doivent être hors tension (piles non insérées, batteries déconnectées, alimentations non câblées...).</p> <p>Si plusieurs sirènes : alimenter uniquement une sirène pour l'associer avec la centrale. Après l'association, mettre hors tension la sirène. Ensuite, alimenter une autre sirène puis l'associer avec la centrale d'alarme. Une fois associée, mettre également hors tension la seconde sirène. Recommencer le processus pour chaque sirène.</p>	<p>La sirène doit être enregistrée avec la centrale sans qu'un détecteur ou qu'une sirène n'émettent de signaux radios. Il est donc conseillé d'enregistrer la sirène dans une pièce où aucun détecteur n'est présent. Les autres détecteurs en activité ne doivent pas être sollicités durant la phase d'enregistrement. En effet, si un détecteur ou une sirène émettent un signal pendant cette phase, ils peuvent s'associer directement avec la nouvelle sirène et ainsi générer des déclenchements intempestifs réguliers et aléatoires.</p>

En cas d'anomalie ou si un autre périphérique s'enregistre dans la sirène : maintenir simultanément les boutons **K1** et **K2** à l'intérieur de la sirène pendant 10 secondes puis relâcher. La mémoire de la sirène est effacée.

Renouveler ensuite son enregistrement avec la centrale.

ENREGISTREMENT DE LA SIRENE DANS LA CENTRALE

Centrale IPEOS : procédure d'enregistrement

- Ouvrir le capot de la sirène « Cf. Installation ».
- Alimenter la sirène en raccordant le câble USB à son adaptateur et à sa connecte d'alimentation.
- Brancher l'alimentation secteur à une prise électrique.
- Raccorder la sirène au secteur : la LED vert d'alimentation s'allume.
- Sur la centrale : maintenir appuyé la touche **[*]** pendant 3 secondes.
- Saisir le Code Administrateur (012345 par défaut) et valider par **[#]**.
- Appuyer sur la touche **[↓]** pour parcourir le menu et sélectionner « **Eléments** ».
- Valider par **[✓]**.
- Appuyer trois fois sur la touche **[↓]** pour naviguer jusqu'à « **Sirènes** ».
- Valider par **[✓]**.
- Appuyer une seule fois sur la touche **[✓]** de la centrale pour lancer le codage (un compte à rebours apparaît).
- Maintenir appuyée la touche d'enregistrement **[K2]** de la sirène.
- Lorsque l'écran de la centrale affiche « **Sirène 1 voie** » : relâcher la touche d'enregistrement **[K2]**.
Après l'enregistrement, mettre la sirène totalement hors tension. Ne remettre la sirène sous tension qu'à son installation définitive.

NB : Il est également possible d'enregistrer la sirène via l'application mobile en se référant au manuel d'utilisation de la centrale IPEOS.

Centrale ATEOS ou NEOS : procédure d'enregistrement

Le capot de la sirène doit être ouvert et la sirène doit être alimentée (sur batterie ou secteur).

- Ouvrir le capot de la sirène « Cf. Installation ».
- Alimenter la sirène en raccordant le câble USB à son adaptateur et à sa connecte d'alimentation.
- Brancher l'alimentation secteur à une prise électrique.
- Raccorder la sirène au secteur : la LED vert d'alimentation s'allume.
- Sur la centrale : maintenir appuyé la touche **[*]** pendant 3 secondes.
- Saisir le Code Administrateur (012345 par défaut) et valider par **[#]**.
- Appuyer successivement sur les touches **[5] [#] [4] [#] [1]**.
- Maintenir appuyée la touche d'enregistrement **[K2]** de la sirène puis appuyer une seule fois sur la touche **[#]** de la centrale.
- Lorsque la centrale confirme l'enregistrement par une indication vocale : relâcher la touche d'enregistrement **[K2]**.
Après l'enregistrement, mettre la sirène totalement hors tension. Ne remettre la sirène sous tension qu'à son installation définitive.

SUPPRESSION DE LA SIRENE DANS LA CENTRALE

Pour supprimer une sirène, sa mémoire doit être effacée. La sirène perd ainsi toute association avec la centrale ou autres périphériques. La suppression s'effectue directement sur la sirène.

Pour supprimer la sirène :

1. Se munir d'une télécommande et ouvrir la sirène : l'autoprotection déclenche l'alarme.
2. Désarmer le système à l'aide de la télécommande.
3. Maintenir appuyés simultanément les boutons **[K1]** et **[K2]** à l'intérieur de la sirène pendant 10 secondes (la LED bleue de suppression devient fixe puis clignote de plus en plus vite jusqu'à devenir fixe à nouveau).
4. Relâcher les deux boutons pour valider l'effacement.

NB : Mettre la sirène hors tension en cas de non-utilisation.

ALIMENTATION DE LA SIRENE

La MD-204R fonctionne avec une alimentation USB fourni et une batterie de secours.

Pour alimenter la sirène :

Ouvrir la sirène et connecter l'alimentation USB sur sa connectique à l'intérieur de la sirène « Cf. Installation ». Relier ensuite l'alimentation USB à une prise électrique en vérifiant que la LED d'alimentation s'allume puis connecter la batterie de secours.

TEST ET MAINTENANCE

TEST DE LA SIRENE

Un test de la sirène est préconisé afin de vérifier son bon fonctionnement avant l'installation physique « Cf. Test des sirènes du manuel d'utilisation de la centrale d'alarme ». Il est également possible d'effectuer un armement du système d'alarme puis simuler une intrusion (en ouvrant une porte ou une fenêtre par exemple) pour tester son fonctionnement.

REPLACEMENT DE LA BATTERIE

La MD-204R possède une batterie de secours intégrée.

Pour changer la batterie :

1. Se munir d'une télécommande enregistrée dans la centrale.
2. Débrancher l'alimentation secteur de la sirène.
3. Ouvrir la sirène en pivotant le capot avant : l'autoprotection déclenche l'alarme.
4. Désarmer le système à l'aide de la télécommande.
5. Déconnecter puis retirer la batterie défectueuse.
6. Installer puis connecter la nouvelle batterie.
7. Refermer la sirène et rebrancher l'alimentation secteur.

NETTOYAGE DE LA SIRENE

Nettoyer l'extérieur uniquement avec un chiffon doux très légèrement humidifié, sans produit abrasif ou corrosif.

En cas de non-utilisation prolongée, déconnecter l'alimentation secteur et la batterie de secours.

CARACTERISTIQUES TECHNIQUES

- **Fréquence de transmission** : 433Mhz
- **Technologie de codage** : Broadcasting
- **Portée de transmission** : 60 mètres en champ libre
- **Niveau sonore** : 110 dB
- **Protection vandalisme** : Oui à l'ouverture
- **Fonctionnement** : Intérieur
- **Flash lumineux** : Non
- **Compatibilité avec sirènes** : MD-204R - MD214R - MD-326R - MD-329R (sans transmetteur) - MD-334R
- **Alimentation** : Transformateur USB 5V + batterie de secours 3,7V / 2000mAh
- **Autonomie batterie de secours** : 24 heures
- **Température de fonctionnement** : -10° à 40°C
- **Dimensions** : 135 x 40 mm
- **Poids** : 210 g