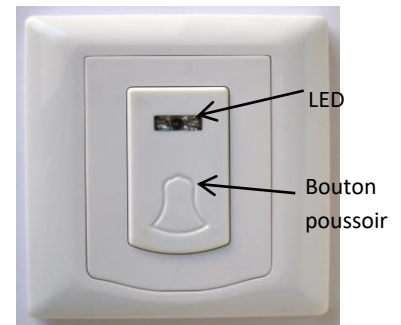


Carillon d'entrée sans fil PB-206 R

Le carillon d'entrée sans fil PB-206 R est un périphérique esthétique et simple à installer. Il ne nécessite aucun raccordement filaire.

Faible consommateur d'énergie, ce carillon informe la centrale en cas de batterie faible.



Installation

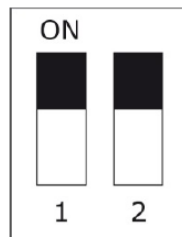
- Ouvrir le carillon à l'aide d'un tournevis ;
- Viser le carillon sur le mur ;
- Replacer le capot en le clipsant.



Enregistrement du carillon dans la centrale d'alarme

- Enregistrer le carillon comme un détecteur, mais exclusivement en zone 32.

1. Placer les deux picots à l'arrière du bouton sur ON



2. Sur la centrale composer * (étoile) 3 secondes, puis 9876 (code Administrateur par défaut) puis # 5 # 2 # 32 #. La centrale entre en mode enregistrement.
3. Appuyer sur le bouton poussoir du carillon pour l'enregistrer dans la centrale, puis 3 fois sur la touche Retour de la centrale pour sortir.

- Attribuer ensuite la zone 32 au carillon.

Sur la centrale composer * (étoile) 3 secondes, puis composer 9876 (code Administrateur par défaut) puis # 6 # 1 # 32 # 8 #, puis 3 fois sur la touche Retour de la centrale pour sortir.

- Configurer le carillon pour éviter les déclenchements d'alarme lorsque la centrale est armée. Sans cette configuration, toute pression sur le bouton poussoir du carillon provoque un déclenchement d'alarme lorsque celle-ci est armée.
 - Composer sur la centrale d'alarme le code suivant : 858511, puis valider par #.

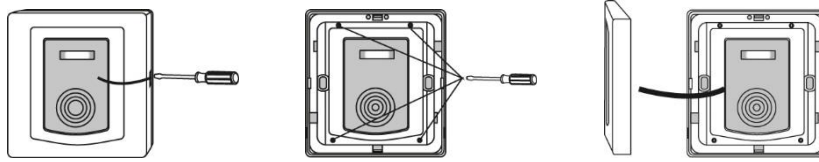
Pour réactiver le déclenchement d'alarme lors d'un appui sur le bouton poussoir :

- Composer sur la centrale d'alarme le code suivant : 858510, puis valider par #.

A noter : le volume de votre centrale d'alarme ne doit pas être coupé pour utiliser le carillon.

Changement de pile

1. Soulevez le capot à l'aide d'un tournevis puis dévissez les 4 vis pour accéder à la pile.
2. La remplacer en faisant attention aux polarités.



Spécifications

- Voltage : 3 V (CR2032)
- Autonomie : 2 ans environ, en utilisation standard
- Portée : 100 à 200 mètres max. en champ libre
- Fréquence : 433 Mhz
- Dimensions : 85 x 85 x 15 mm

Précautions

Une installation incorrecte peut causer des dysfonctionnements du carillon d'entrée :

- ne pas placer le carillon sur un support instable ou sur une large surface de métal ;
- placer de préférence le carillon à l'abri de la pluie.